

Paro Registrado.

Junio 2024

FICHA TERRITORIAL: Comarca Ribera Baja del Ebro

Unidad: nº personas

Fuente: Instituto Aragonés de Empleo

Por grupo de edad y sexo

	Total	Hombres	Mujeres
16-19	2	0	2
20-24	13	3	10
25-29	20	7	13
30-34	20	4	16
35-39	23	3	20
40-44	26	6	20
45-49	20	8	12
50-54	34	14	20
55-59	56	16	40
60-64	89	30	59
Total	303	91	212

Por sector de actividad económica y sexo

CNAE-2009	Total	Hombres	Mujeres
Agricultura, ganadería y pesca	21	7	14
Industria y energía	45	23	22
Construcción	14	10	4
Servicios	197	48	149
Sin empleo anterior	26	3	23
Total	303	91	212

Por sección de actividad económica y sexo

CNAE-2009	Total	Hombres	Mujeres
Agricultura, ganadería, silvicultura y pesca	21	7	14
Industrias extractivas	1	1	0
Industria manufacturera	42	20	22
Suministro de agua, actividades de saneamiento, gestión de residuos y descontaminación	2	2	0
Construcción	14	10	4
Comercio al por mayor y al por menor; reparación de vehículos de motor y motocicletas	25	5	20
Transporte y almacenamiento	4	1	3
Hostelería	23	3	20
Actividades financieras y de seguros	1	1	0
Actividades profesionales, científicas y técnicas	6	1	5
Actividades administrativas y servicios auxiliares	44	9	35
Administración Pública y defensa; Seguridad Social obligatoria	57	20	37
Educación	2	1	1
Actividades sanitarias y de servicios sociales	15	2	13
Actividades artísticas, recreativas y de entretenimiento	4	1	3
Otros servicios	7	3	4
Actividades de los hogares como empleadores de personal doméstico; actividades de los hogares como productores de bienes y servicios para uso propio	9	1	8
Sin clasificar	26	3	23
Total	303	91	212

La actividad económica indica aquélla en la que el parado realizó su último trabajo, según la Clasificación Nacional de Actividades Económicas de 2009 (CNAE-2009)

Paro Registrado. Junio 2024

FICHA TERRITORIAL: Comarca Ribera Baja del Ebro

Unidad: nº personas
Fuente: Instituto Aragonés de Empleo

Por nivel de formación y sexo

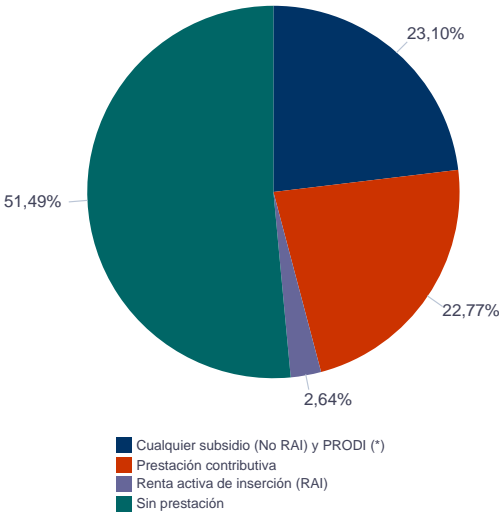
		Total	Hombres	Mujeres
Educación primaria	Educación Primaria o inferior	86	22	64
		86	22	64
Primera etapa de educación secundaria	Primera etapa de educación secundaria	173	60	113
		173	60	113
Segunda etapa de educación secundaria	Bachillerato	3	1	2
	Enseñanza media de formación profesional	28	4	24
		31	5	26
Enseñanza superior	Enseñanza superior de formación profesional	6	2	4
	Enseñanza superior universitaria	7	2	5
		13	4	9
Total		303	91	212

NOTA: La tabla de nivel de formación se basa en la Clasificación Nacional de Educación 2000 (INE). Se ha seleccionado el nivel educativo más alto adquirido por el demandante parado.

Por tipo de prestación y sexo

	Total	Hombres	Mujeres
Sin prestación	156	40	116
Prestación contributiva	69	32	37
Cualquier subsidio (No RAI) y PRODI (*)	70	17	53
Renta activa de inserción (RAI)	8	2	6
Total	303	91	212

(*) PRODI= Programa temporal de protección por desempleo e inserción, RAI = Renta activa de inserción.



Paro Registrado.

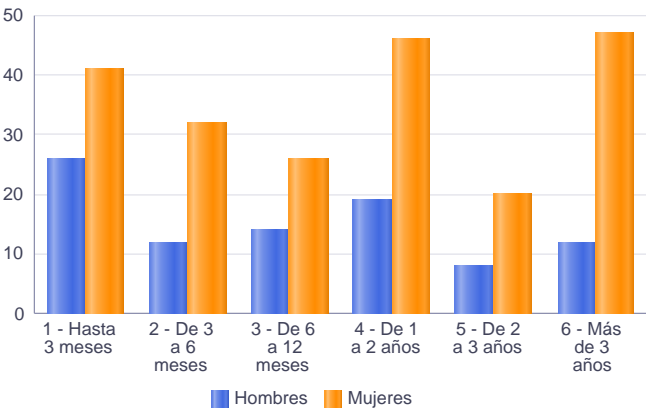
Junio 2024

FICHA TERRITORIAL: Comarca Ribera Baja del Ebro

Unidad: nº personas
Fuente: Instituto Aragonés de Empleo

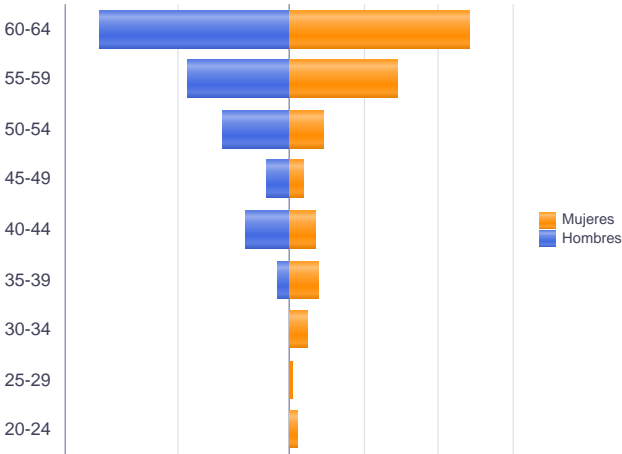
Por tiempo en situación laboral como desempleado y sexo

		Total	Hombres	Mujeres
Corta Duración	Hasta 3 meses	67	26	41
	De 3 a 6 meses	44	12	32
	De 6 a 12 meses	40	14	26
		151	52	99
Larga Duración	De 1 a 2 años	65	19	46
	De 2 a 3 años	28	8	20
	Más de 3 años	59	12	47
		152	39	113
Total		303	91	212



Parados de larga duración* por grupo de edad y sexo

	Total	Hombres	Mujeres
20-24	2	0	2
25-29	1	0	1
30-34	5	0	5
35-39	9	1	8
40-44	11	4	7
45-49	6	2	4
50-54	15	6	9
55-59	38	9	29
60-64	65	17	48
Total	152	39	113



* Más de 12 meses como desempleado

Paro Registrado.

Junio 2024

FICHA TERRITORIAL: Comarca Ribera Baja del Ebro

Unidad: nº personas
Fuente: Instituto Aragonés de Empleo

Por sector de actividad económica, nacionalidad y sexo

	Españoles			Extranjeros comunitarios (UE-27)			Extranjeros no comunitarios		
	Total	Hombres	Mujeres	Total	Hombres	Mujeres	Total	Hombres	Mujeres
Agricultura, ganadería y pesca	16	5	11	0	0	0	5	2	3
Construcción	12	9	3	0	0	0	2	1	1
Industria y energía	43	21	22	0	0	0	2	2	0
Servicios	169	46	123	13	0	13	15	2	13
Sin empleo anterior	17	2	15	0	0	0	9	1	8
Total	257	83	174	13	0	13	33	8	25

Ranking de ocupaciones más solicitadas por los demandantes parados, por sexo

Cod. Ocupación	Ocupación	Total	Hombres	Mujeres
92101050	Personal de limpieza o limpiadores en general	123	10	113
97001104	Peones de la industria manufacturera, en general	94	33	61
95121019	Peones de horticultura, jardinería	47	18	29
52201079	Dependientes de comercio, en general	46	2	44
97001010	Embaladores-empaquetadores-etiquetadores, a mano	40	4	36
98111024	Mozos de carga y descarga, almacén y/o mercado de abastos	36	21	15
97001056	Peones de la industria de la alimentación, bebidas y tabaco	35	7	28
95111016	Peones agrícolas, en general	34	15	19
51201049	Camareros, en general	26	3	23
43091029	Empleados administrativos, en general	24	4	20
55001018	Cajeros de comercio	23	0	23
98201011	Reponedores de hipermercado	22	5	17
58911011	Asistentes, acompañantes de personas	20	0	20
96011029	Peones de obras publicas, en general	18	12	6
96021013	Peones de la construcción de edificios	18	17	1
97001113	Peones de la industria metalúrgica y fabricación de productos metálicos	18	8	10
94431016	Barrenderos	15	7	8
57101013	Asistentes domiciliarios	15	0	15
52201334	Dependientes de tejidos y prendas de vestir	15	1	14
31391021	Operadores de cadenas automatizadas de montaje, en general	15	8	7

NOTA: Cada demandante puede solicitar hasta 6 ocupaciones.